

らくらくバックパネル(RBP)取扱説明書

この度は弊社の商品をお買い上げ頂き誠に有難うございます。
製品を安全に正しく使用して頂く為に下記の注意事項を必ずお読み下さい。

器具設置方法

- 

商品は袋に収納した状態でお送りします。
- 

袋に入った器具を取り出し、確認をしてください。
- 

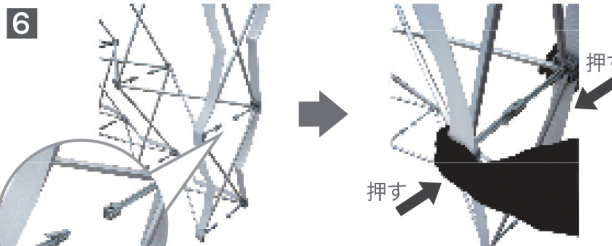
設置は道具などを用意していただく必要はありません。
- 

マジックテープ加工(オス)
前
後ろ

マジックテープが周囲を囲むように付いている面が前になります。向きの確認をしてから組み立てを行ってください。

- 十分な広さを確保してから組み立てを行ってください。二人で左右にひっぱると簡単に広げることが出来ます。
※指を挟まないようにご注意ください。

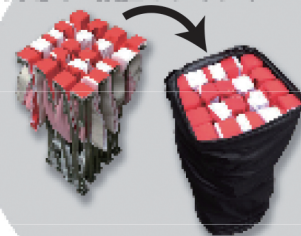


- 


左右より押すと、カチッと音が鳴り止まります。止め忘れが無い最終チェックをして下さい。



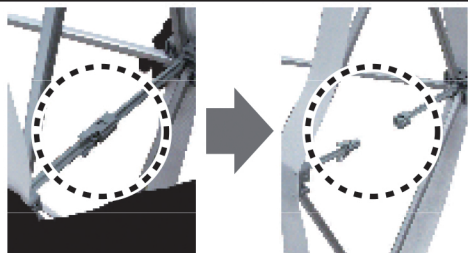
メディアも一緒に収納でき、会場での設置もらくらく！



メディア設置方法

- メディアの向きを確認してください。
 - 器具を横へ倒した状態でメディアを下から上へ取り付けると均等に貼る事ができます。
 - 外側へ少し引っ張りながら取り付けるとピンと貼ることができます。
 - 起き上げる時は周りに気を付けてください。
 - 
- マジックテープ加工(メス)

解体時の注意点



破損の原因となるため、全てのクリップを外した後縮めて収納して下さい。

人災・天災・地震などの不可抗力で発生した事故等に付きましては、責任を負いかねます。

※仕様及びデザインは製品改良のため、予告なく変更されることがあります。あらかじめご了承ください。