

組立の前に必ずお読みください

ロイヤルロールスクリーンバナー

製品組立 取扱説明書

この度は、お買い上げいただきありがとうございます。人体および財産への危害や損害を未然に防ぐため、本書をよくお読み頂き、内容をご理解された上で正しくご使用ください。

組立て前に

上部ハンガーに挿入するため15~18mmのマージンが発生します。ご注意ください

1600~2100mm

メディアの厚み：**0.35mm**まで

850 or 1200 or 1500 or 2000mm
(ご購入のモデルに合わせてください)

前面

メディアに上部ハンガーとメディア取付シートをセットします

上部ハンガー

メディア取付シート

組立て方法 W1200~2000タイプは2人以上での作業をおすすめします

- 1** 本体底面から脚をスライドさせて下記の図のようにセットします

※W850タイプの脚は1つになります

真上から見たところ	真上から見たところ
前面	後面

支柱を差す穴が見えるように
- 2** 支柱を脚の穴に差し込み、支柱を時計回りに回してロックします

支柱
- 3**

支柱先端

バナーをセットした上部ハンガーを引っ張りあげ、上部ハンガー裏側にある溝に図のようにセットします
- 4** 支柱の2段目をセットしたバナーのデザインに合わせて伸ばします。
- 5** 支柱の2段目と1段目をもち、2段目を時計回り・1段目を反時計回りに同時に回すと支柱の高さがロックされます

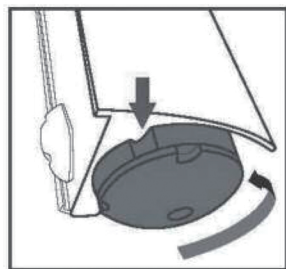
2段目

1段目
- 6** 左右の支柱の高さが同じになるように微調整して完成

完成

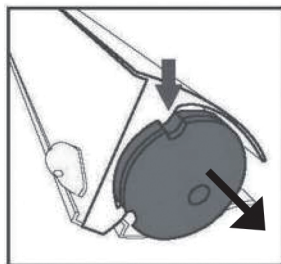
支柱の下方に付いている樹脂部分を上下させるとバナーの傾きの微調整が可能です。樹脂部分を下に降ろすと後側になります。

▶カセットの取出し方



①

カセットの左側エンドカバーの外側のカバーを反時計回りに回転させて内側のくぼみと合わせます



②

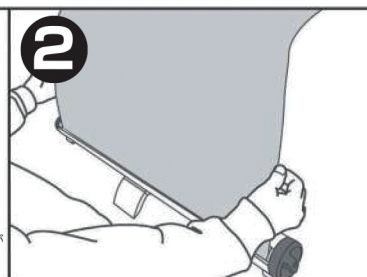
くぼみが合わさるとカセットだけを引っ張り出せます

▶メディアの外し方



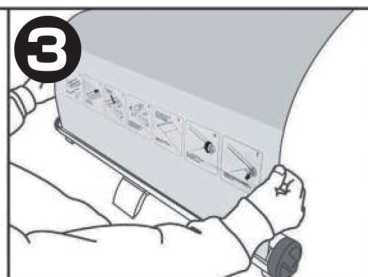
① **!** ロックを解除した瞬間に外側のつまみが急回転しますので触れたり、止めたりしないようにご注意ください。

この部分が急回転



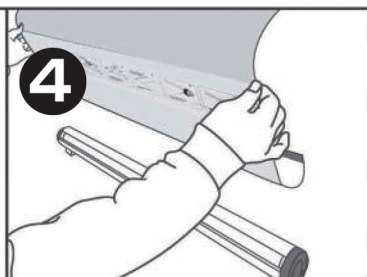
②

メディアを引っ張りだします



③

メディア取付シートが見えるまで引っ張りだします

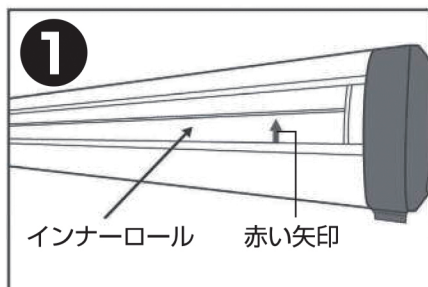


④

溝から引っ張ってメディアシートごと外します

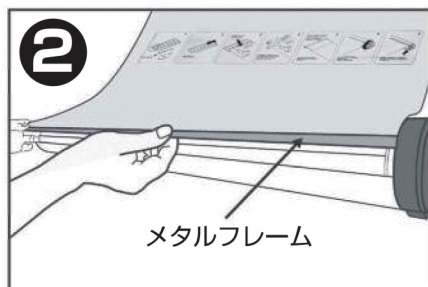
カセットの右側のエンドカバーに付いているバネロックつまみを押しながら下にスライドさせ、バネテンションを解除します。 ※バネテンションがかかっていない状態でバネの空回しは故障の原因となりますのでご注意ください

▶メディアのセット方法



① インナーロール 赤い矢印

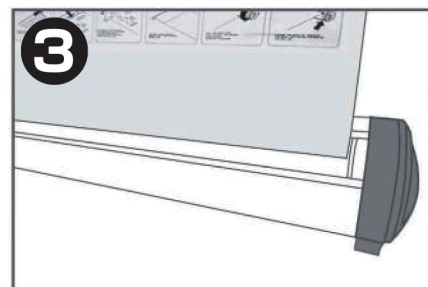
カセット内部にあるインナーロールをマグネット付きの溝を指し示す赤い矢印が見えるまで回します



②

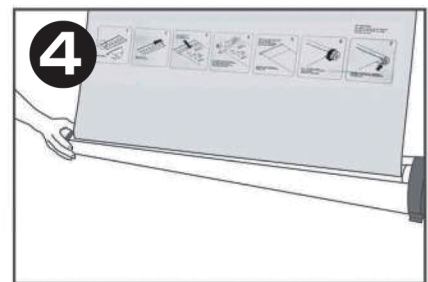
メタルフレーム

メディア取付シートのメタルフレーム



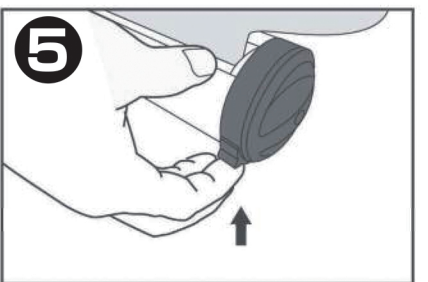
③

メタルフレーム部分をマグネット付きの溝にカチッと音がするまで挿入します



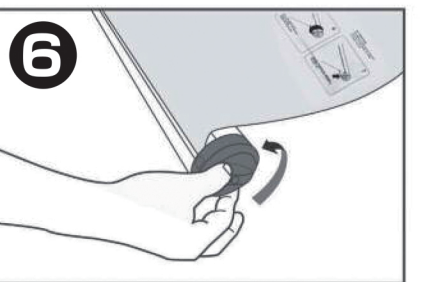
④

カチッと音がした後、メタルフレームを引っ張ったりして、しっかりとメタルフレームがマグネットに付いているか確認します



⑤

カセットの右側のエンドカバーに付いているバネロックつまみを押しながら上にスライドさせるとバネテンションがロック状態になります。



⑥

メディアがカセットの中に完全に収納されるまで、図のようにつまみを半時計回りに回します